

newsflash

mlp -2 // sap +1.5 // daimler chrysler +3.5 // telekom -1 // basf +1.8 // sony

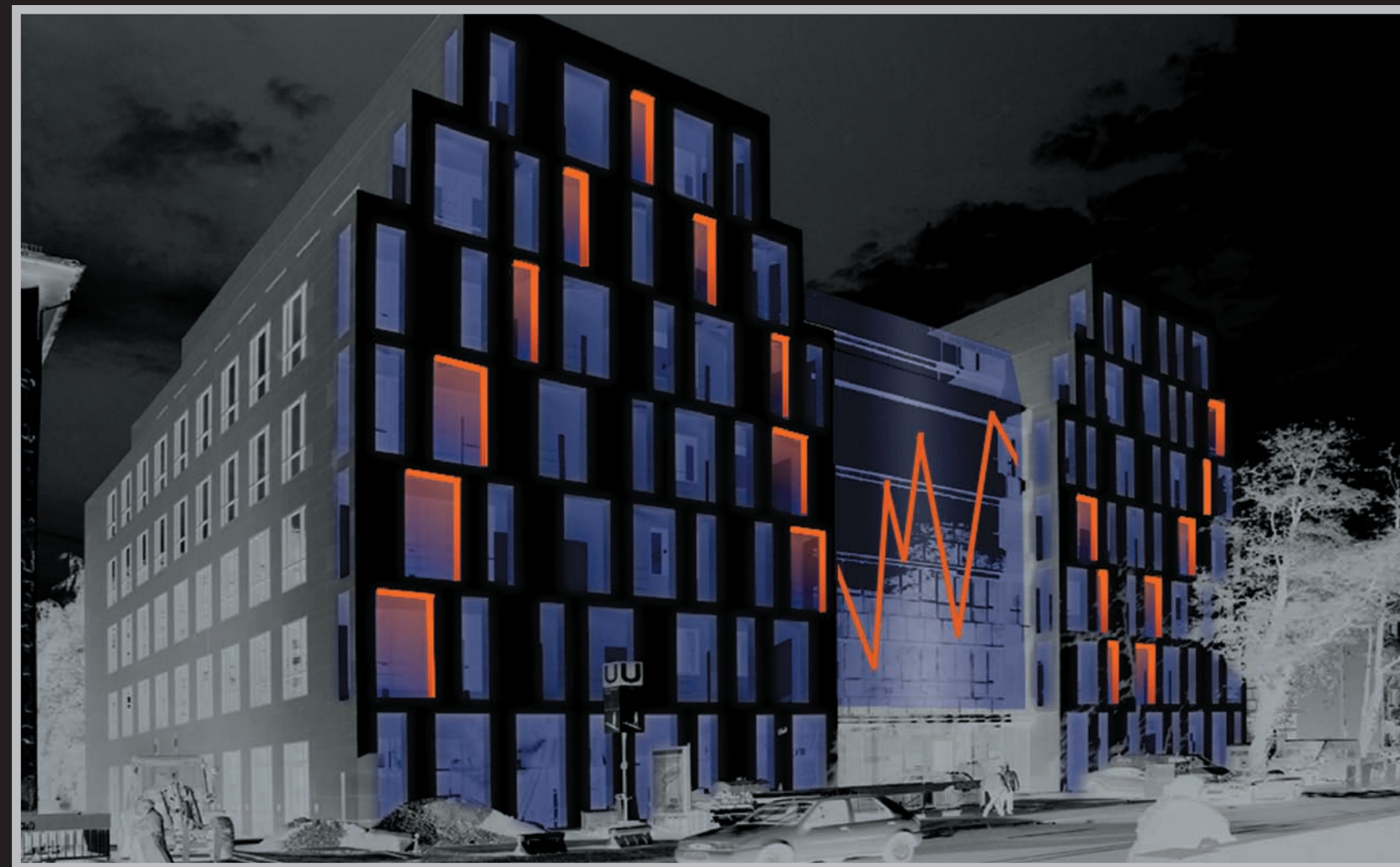
faz Frankfurt/ Main

Ein neues Lichtkonzept erhellt seit heute das Frankfurter Handelsblatt-haus. Anlässlich der aktuell stattfindenden Luminal04 entschied man sich, das neue Gebäude von Architekt Jo.Franzke für die Zeit der Fachmesse nunmehr auch während der Nachtstunden in Licht zu tauchen.

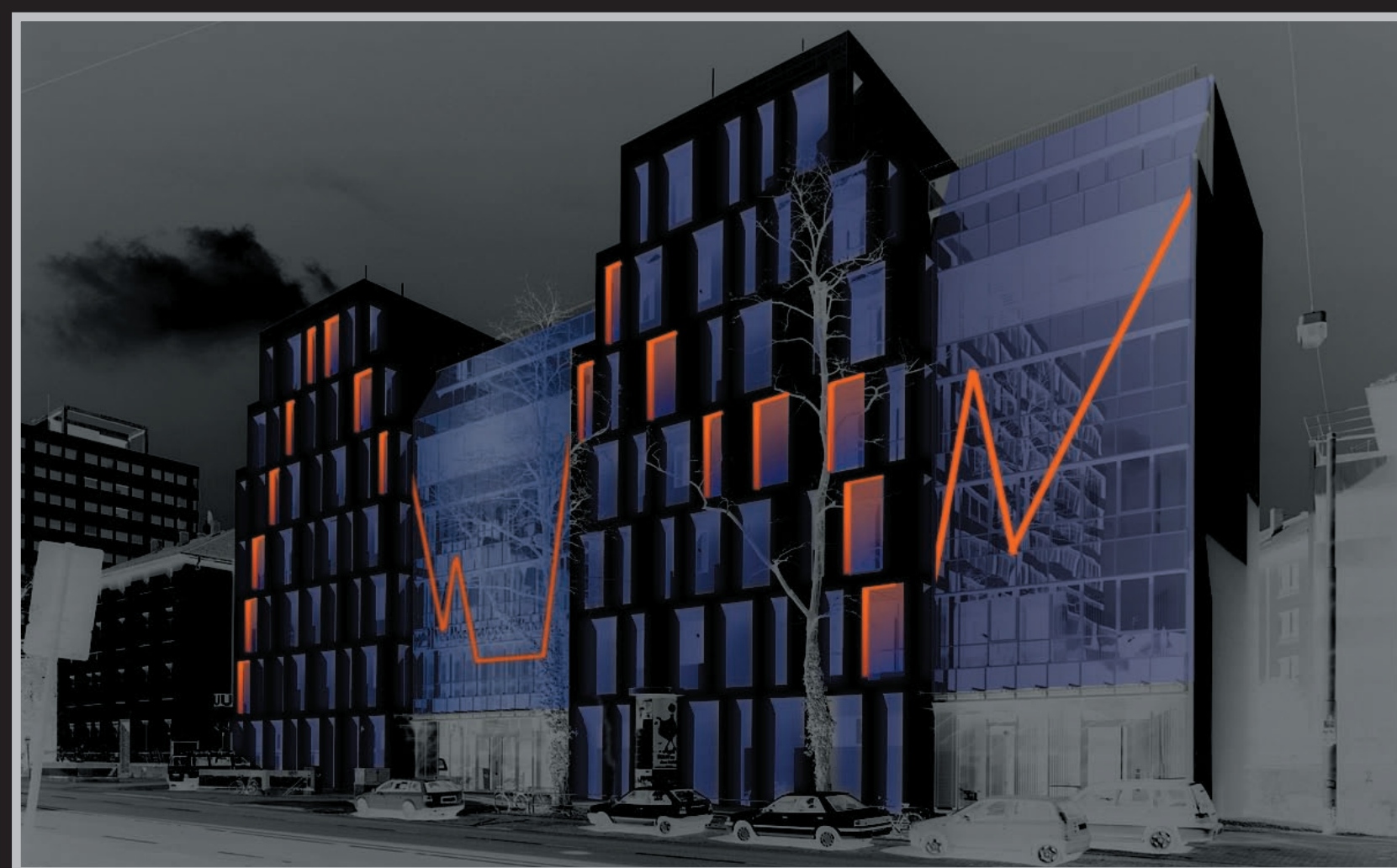
"...Nichts ist so spannend wie die Wirtschaft selbst und dies wollen wir auch den Außenstehenden zeigen....", war nach Aussage der Lichtplaner, der Initialfunke für diesen Entwurf. "...Und was symbolisiert die börseneigene Dynamik mehr als der Verlaufsgraph des jeweiligen Tages. Die Idee war geboren...." So die Lichtdesigner, ein jungmotiviertes Team aus Wismar.

"...Das Handelsblatt, die Börse und Frankfurt gehören für uns einfach zusammen. Jenes verdeutlichen wir durch den symbolisierten Börsenverlaufskurs, der, teilweise in einer groben Auflösung und teilweise als präziser Graph die Südseite des Gebäudes illuminiert. Technisch möglich wird dies durch die Verwendung eines speziellen Linienstrahlers, welcher in den Öffnungen der Vorsatzfassade positioniert, nur die jeweiligen Leibungen im Orange des Handelsblattes erhellt. Eine Art Matrix entsteht. Im Bereich der Glasfassaden wird durch den temporären Einsatz einer gazeartigen Membran eine Projektionsebene geschaffen, auf welcher dann ein Projektor den aktualisierten Börsenverlauf des entsprechenden Tages wiedergibt. Den Hintergrund für dieses Wechselspiel bildet ein unaufdringliches Leuchten, das den Raum zwischen Vorsatzfassade und Gebäude in einem gleichmäßigen Blau flutet...."

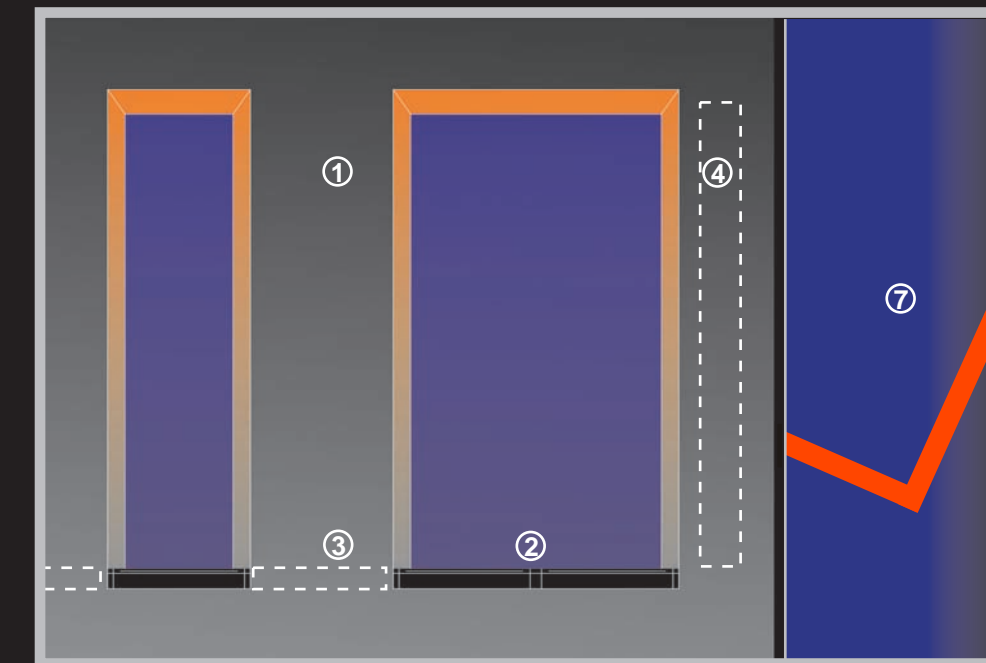
ryb/wag



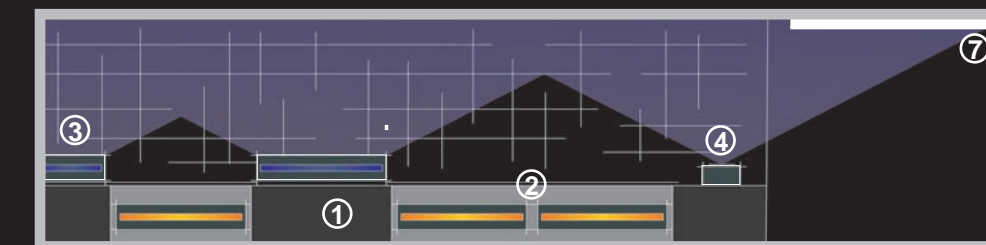
Fassadenbeleuchtung von rechts gesehen



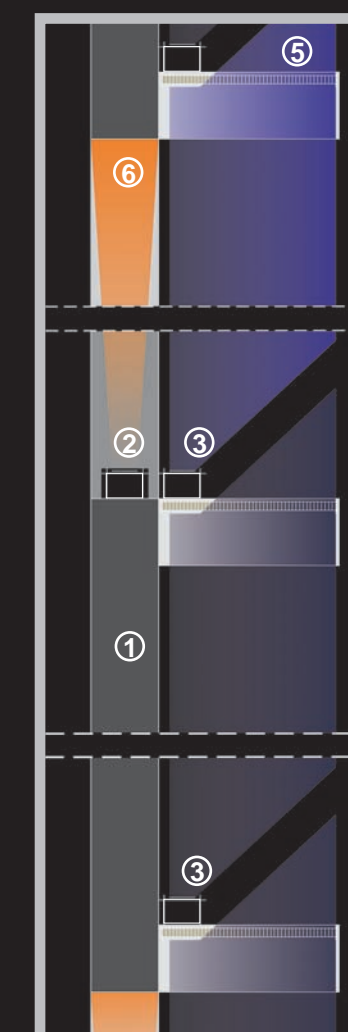
Fassadenbeleuchtung von links gesehen



Schema - Ansicht Fassadenöffnungen



Schema - Grundriss Leuchtenposition



Schema - Fassadenschnitt Leuchtenposition

Legende

- 1 - vorgesetzte Lochfassade
- 2 - Fassadenleuchte IP 55 in Aluminiumprofil zur Ausleuchtung der Leibungen; Leuchtmittel bestehend aus LEDs mit plankonvexen Linsen; engstrahlend; orange
Längen:
ca. 750mm (41 Stk.)
ca.1500mm (38 Stk.)
- 3 - Fassadenleuchte IP 55 zur Ausleuchtung der hinteren Fassade
Aufbauleuchte für Leuchtstofflampe T16; 49W; nachtblau; horizontal
Längen:
ca. 750mm (42 Stk.)
ca.1500mm (25 Stk.)
- 4 - Fassadenleuchte IP 55 zur Ausleuchtung der hinteren Fassade und "Randbeleuchtung" der Gaze
Aufbauleuchte für Leuchtstofflampe T16; 49W; nachtblau; vertikal
Längen:
ca.1500mm (24 Stk.)
ca.1500mm (8 Stk. mit einseitigem Reflektor im abgetreppten Fassadenbereich; hier nur noch Ausleuchtung der hinteren Fassaden und nicht mehr der Gaze)
- 5 - Gitterrost
- 6 - Öffnungsleibung
- 7 - Gaze-Membran vor Glasfassade mit aufprojiziertem orangefarbenem Graph auf blauem Untergrund (Projektoren auf gegenüberliegender Straßenseite)

